



PRÉFET  
ADMINISTRATEUR SUPÉRIEUR  
CHEF DU TERRITOIRE  
DES ILES WALLIS ET FUTUNA

Cabinet

Mata'Utu, le 06/06/2018

## L'ADMINISTRATION SUPERIEURE COMMUNIQUE

---

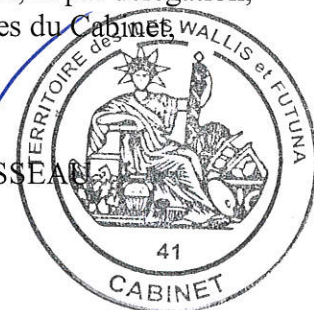
Dans le cadre de la lutte contre la dengue et afin de lutter contre les gîtes larvaires, la circonscription d'Uvea en lien avec la chefferie organise une campagne de ramassage des encombrants.

Les habitants des districts suivants sont appelés à déposer aux abords des routes territoriales leurs encombrants de 8h à 12h les jours suivants :

- District Mua : 7 et 21 juin ;
- District de Hahake : 11 et 25 juillet ;
- District Hihifo : 8 et 22 août.

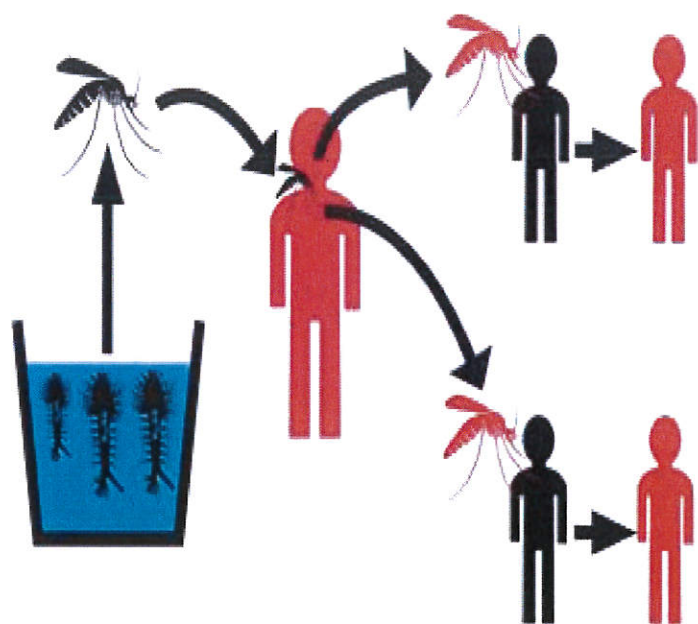
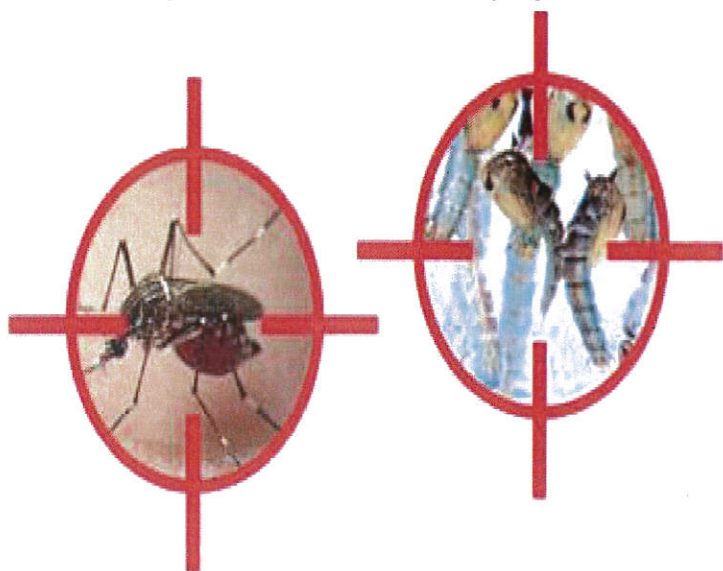
P/Le Préfet, Administrateur Supérieur  
des îles Wallis et Futuna, et par délégation,  
le Chef des services du Cabinet,

Gaël ROUSSEAU



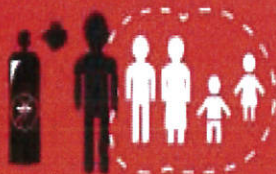
# ENSEMBLE LUTTONS CONTRE LA DENGUE

Le moustique de la dengue, se produit dans tout récipient contenant de l'eau propre.

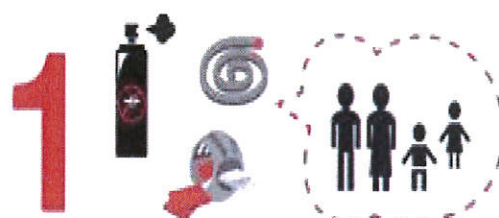


Assurez-vous que votre foyer est hors de danger pour vous, vos enfants et vos voisins en adoptant les 5 bons réflexes.

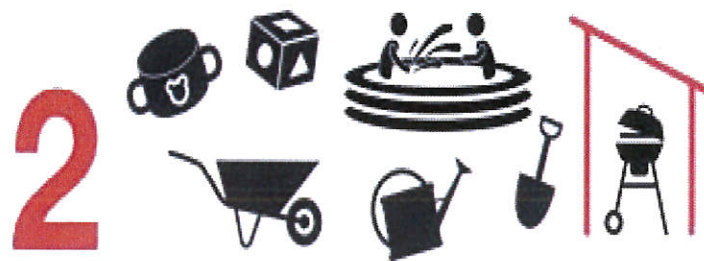
Les personnes malades (dengue ou chikungunya) doivent utiliser des répulsifs corporels pour éviter de contaminer leur entourage.



## Les 5 bons réflexes



Utilisez des anti-moustiques (répulsifs corporels, tortillons, plaquettes, etc.) pour vous protéger et protéger votre entourage.



Videz tous les récipients contenant de l'eau dans votre jardin (outils, brouettes, pots, jouets, seaux, etc.) et abritez les objets volumineux (barbecues, piscine gonflable, etc.), ou traitez les avec des produits appropriés. **AU MINIMUM 2 FOIS PAR SEMAINE.**



Videz les sous-pots et changez l'eau de vos boutures en rinçant les racines (les larves et œufs de moustique s'y accrochent).

**AU MINIMUM 1 FOIS PAR SEMAINE**



Nettoyez régulièrement vos gouttières. **AU MINIMUM 1 FOIS PAR MOIS.**

Entretenez votre jardin et tondez la pelouse.

Ces missions sont les vôtres. Ensemble, évitons d'augmenter le bilan des victimes de la dengue.